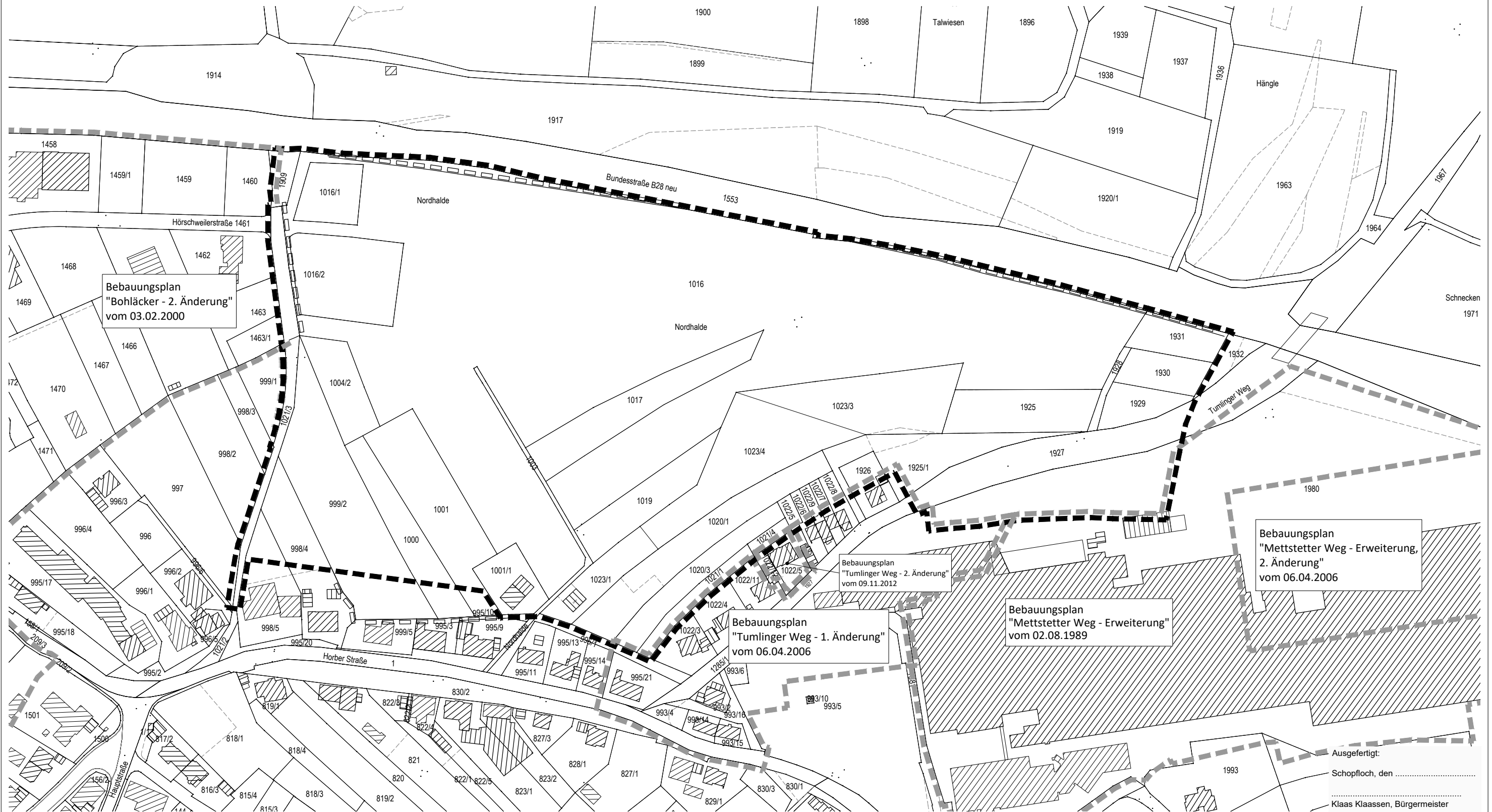


# BEBAUUNGSPLAN "NORDHALDE - 2. ÄNDERUNG"

GEMEINDE SCHOPFLOCH, LANDKREIS FREUDENSTADT

# ABGRENZUNGSPLAN



Bebauungsplan  
"Bohläcker - 2. Änderung"  
vom 03.02.2000

Bebauungsplan  
"Tumlinger Weg - 2. Änderung"  
vom 09.11.2012

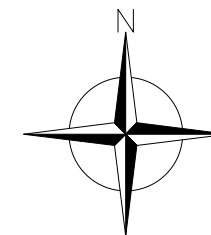
Bebauungsplan  
"Tumlinger Weg - 1. Änderung"  
vom 06.04.2006

Bebauungsplan  
"Mettstetter Weg - Erweiterung"  
vom 02.08.1989

Bebauungsplan  
"Mettstetter Weg - Erweiterung,  
2. Änderung"  
vom 06.04.2006



- Grenze des räumlichen Geltungsbereichs des BBP 'Nordhalde - 2. Änderung' (§ 9 Abs.7 BauGB)
- Aufzuhebende Geltungsbereiche genehmigter Bebauungspläne
- Grenze des räumlichen Geltungsbereichs angrenzender Bebauungspläne



Maßstab:	1 : 2.500	Projektnummer:	12741
		Plannummer:	12741 / abgrenz-1,2
Gez./Geb.	Datum	Änderungsvermerk	Grundlage: ALK
SF/Gr/Gf	10.10.19	Abgrenzungsplan	
Gr/Gf	27.02.20	k.Ä., Satzungsbeschluss	

<b>BÜROGRÖRER</b> <small>Umwelt + Verkehr + Stadtplanung</small>	Büro Empingen Hohenollerweg 1 72186 Empingen Tel.: 07485/9769-0 info@buero-groerer.de	Büro Dornstetten Schießgrabenstraße 4 72280 Dornstetten Tel.: 07443/24056-0 info@buero-groerer.de	Büro Owingen Gottlieb-Daimler-Str. 2 88496 Owingen Tel.: 07551/83498-0 info@buero-groerer.de
---	---	---	--

Ausgefertigt:  
Schopfloch, den .....  
Klaas Klassen, Bürgermeister